



XXI^e Rencontres internationales NPP 2022 Chantier philo-art



LES DÉAMBULATIONS PHILO-CLOWN SEVE BELGIUM :
JOUER AVEC LES DISTANCES POUR STIMULER LES IDÉES
Mélodie Mouffe & Amélie Pinset



1

?

LA NAISSANCE ET JEUNE VIE DES PROJETS PHILO-CLOWN

QUI SOMMES-NOUS ?



DE MÉLODIE MOUFFE
ET AMÉLIE PINSET

à Miss Butterfly & Pipette!

LES INTERVENTIONS PHILO-CLOWN : EXPLORATION DES POSSIBLES

3 FORMATS D'INTERVENTION PHILO-CLOWN :

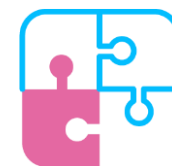
1/ ATELIERS PHILO AVEC LES CLOWNES



2/ ANIMATIONS PHILO-CLOWN



3/ DÉAMBULATIONS PHILO-CLOWN...



FOCUS SUR LES DÉAMBULATIONS PHILO-CLOWN : 2 CLOWNES ET DES QUESTIONS EN CIRCULATION

DEPUIS QUAND ?

1^{RE} DÉAMBULATION CLOWN PENDANT LE MARCHÉ DE NOËL À BRUXELLES EN DÉC. 2019

-> 1^{RE} DÉAMBULATION PHILO-CLOWN LE JOUR DE LA SAINT VALENTIN À BRUXELLES LE 14 FÉV. 2020

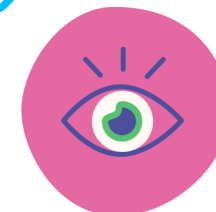


COMBIEN ? PLUS D'UNE QUINZAINES DE DÉAMBULATIONS DEPUIS 2020

DURÉE ? 3 À 4H PAR DÉAMBULATION

OÙ ? BRUXELLES, LOUVAIN-LA-NEUVE, PARIS

MATÉRIEL ? UNE QUESTION INSCRITE SUR UNE GRANDE AFFICHE ->



FOCUS SUR LES DÉAMBULATIONS PHILO-CLOWN : 2 CLOWNES ET DES QUESTIONS EN CIRCULATION

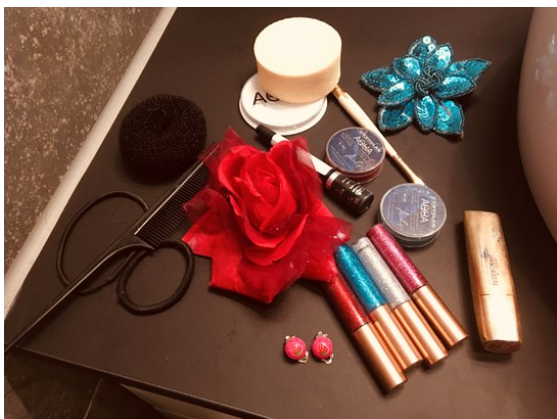


2



LE TEMPS DE L'OUVERTURE À SOI : MÉTAMORPHOSES

COSTUME, COIFFURE ET MAQUILLAGE : PROCESSUS DE MISE À DISTANCE DE SON IDENTITÉ SOCIALE



COULEURS, PAILLETES, FLEURS, CŒUR... : UNE AUTRE CONCEPTION DE LA BEAUTÉ



UN TEMPS LONG
DE TRANSITION.
INDISPENSABLE POUR
SE RECONNECTER À SOI
ET À SON CLOWN



LE NEZ : OBJET CLÉ POUR S'AUTORISER À JOUER

PLUS PETIT MASQUE DU MONDE : LE NEZ DE CLOWN EST UN MASQUE QUI DÉMASQUE



POINT D'ORGUE
DE LA TRANSITION :
UN SIGNAL ENTRE NOUS,
MAIS PAS TOUJOURS
COMPRÉHENSIBLE POUR
LES OBSERVATEURS



LA TRANSITION S'ACHÈVE AUSSI PAR LA TRANSFORMATION DE LA VOIX

LE CLOWN : UNE FIGURE PROCHE DE L'ENFANT PHILOSOPHE



PRENDRE AU SÉRIEUX LES QUESTIONS PHILO
SANS POUR AUTANT SE PRENDRE AU SÉRIEUX

3

LE TEMPS DE L'OUVERTURE AU MONDE : PLEINE PRÉSENCE & MODES DE PENSÉE

L'ÊTRE AU MONDE DU CLOWN : PRATIQUE DE L'ATTENTION EN ACTION

ÊTRE, SIMPLEMENT : LE CLOWN EST, SANS AVOIR BESOIN DE FAIRE/RÉUSSIR QUELQUE CHOSE



UNE PRÉSENCE ATTENTIVE PAR L'OUVERTURE AUX MONDES SENSIBLES INTÉRIEUR ET EXTÉRIEUR

VIVRE LA PHILOSOPHIE COMME "MÉTAMORPHOSE TOTALE DE LA MANIÈRE DE VOIR LE MONDE ET D'ÊTRE EN LUI"

LES MODES DE PENSÉE DU CLOWN : ALLERS-RETOURS ENTRE MONDE CONCRET ET MONDE IMAGINAIRE



L'ENVIRONNEMENT COMME « ÉDUCATEUR »

PHILOSOPHER PAR LE DÉCENTREMENT :
PRENDRE LE POINT DE VUE DES « OBJETS »

UN EXEMPLE CONCRET : LA PELUCHE ÉLÉPHANT COMME
MOYEN DE TRANSPORT VERS LE MONDE IMAGINAIRE





4



LE TEMPS DE L'OUVERTURE AUX AUTRES : RENCONTRES & SURPRISES POUR TISSER LE VIVRE ENSEMBLE

SE LAISSER SURPRENDRE À LA RENCONTRE D'UNE VARIÉTÉ DE PUBLICS : RECONNAÎTRE LES PASSANTS COMME « INTERLOCUTEURS VALABLES »

SE METTRE À NIVEAU EN SE RAPPROCHANT ET ACCUEILLANT L'AUTRE TEL QU'IL EST



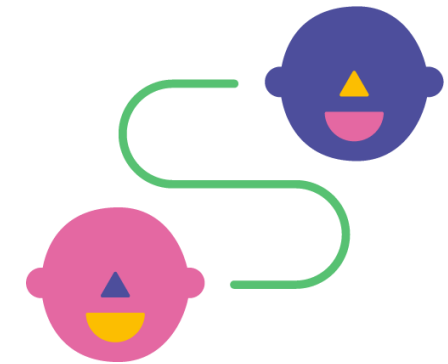
L'ESPACE PUBLIC COMME ESPACE DE RENCONTRE
ET CRÉATION DES RÉUNIONS IMPROBABLES



IL N'Y A PAS D'ÂGE POUR PHILOSOPHER



LE PROTOCOLE DES DÉAMBULATIONS : VARIER LES DISTANCES POUR CRÉER DES RELATIONS BIENVEILLANTES



DISTANCE & PROXIMITÉ PHYSIQUE : ALLER DANS LA RUE EN CLOWN POUR ÊTRE PLUS VISIBLE ET ACCESSIBLE

DISTANCE MOUVANTE : DU SOURIRE LOINTAIN À LA DISCUSSION PROFONDE VOIRE AUX ACCOLADES ET AUX DANSES

DÉCALAGE & RESPECT : LA BIENVEILLANCE COMME FILET DE SÉCURITÉ QUI PERMET DE PLONGER DANS LA RECHERCHE D'IDÉES ET RÉDUIRE LA DISTANCE ENTRE LA PENSÉE ET LA PAROLE DES PARTICIPANTS



5

LA PRATIQUE DE L'ANIMATION EN DÉAMBULATION PHILO-CLOWN : RESSEMBLANCES & DIFFÉRENCES

UNE TEMPORALITÉ SINGULIÈRE : CRÉER DES PARENTHÈSES DANS LA TEMPORALITÉ ORDINAIRE



PARENTHÈSE INATTENDUE :
NON PLANIFIÉE POUR LES PARTICIPANTS,
DE QUELQUES SECONDES À UNE DEMI-HEURE



**PERTE DE LA NOTION DU TEMPS OBJECTIF
POUR NOS CLOWNES**



**DIFFICULTÉ D'ÉVALUER L'IMPACT
EN FONCTION DU TEMPS PASSÉ**

QUESTIONNER L'ACTUALITÉ : LE CLOWN COMME PARAVENT PROTECTEUR GRÂCE À SON REGARD INNOCENT



LE CLOWN N'A PAS PEUR DE S'AUTORISER À POSER DES QUESTIONS EN ÉCHO
AVEC L'ACTUALITÉ (AMOUR, CADEAU, ESSENTIEL, BONNE ANNÉE...).

LE CLOWN PERMET UN PAS DE CÔTÉ POUR RAMENER À PLUS D'UNIVERSALITÉ

MAIS PARFOIS L'ACTUALITÉ LE SURPREND (LIBERTÉ)

ANIMATION, ÉMOTIONS & IMPARTIALITÉ : LE CLOWN, ARTISTE DE L'AUTHENTICITÉ ET DE LA FAILLIBILITÉ

AUTHENTICITÉ ET DISPONIBILITÉ DU CLOWN :

LE CLOWN PEUT ÊTRE AUTHENTIQUE TOUT EN ÉTANT REÇU DE MANIÈRE LÉGÈRE. CE QUI FAVORISE UNE FORME D'EMPATHIE ET D'ÉMERGENCE DE VÉCUS PERSONNELS ET D'ÉMOTIONS PARFOIS TRÈS FORTES

NON-JUGEMENT DE LA PERSONNE ET JUGEMENT DES IDÉES :

LE DÉCALAGE DU CLOWN PERMET LE JUGEMENT DES IDÉES SANS QUE LA PERSONNE SE SENTE JUGÉE

RENVERSEMENT DES RÔLES GRÂCE À LA FAILLIBILITÉ :

SI LE CLOWN DIT OU EXPRIME PAR SON NON-VERBAL SON DÉSACCORD, LE PARTICIPANT VA S'AUTORISER À LUI RÉPONDRE, VOIRE LUI ENSEIGNER LA VIE



6

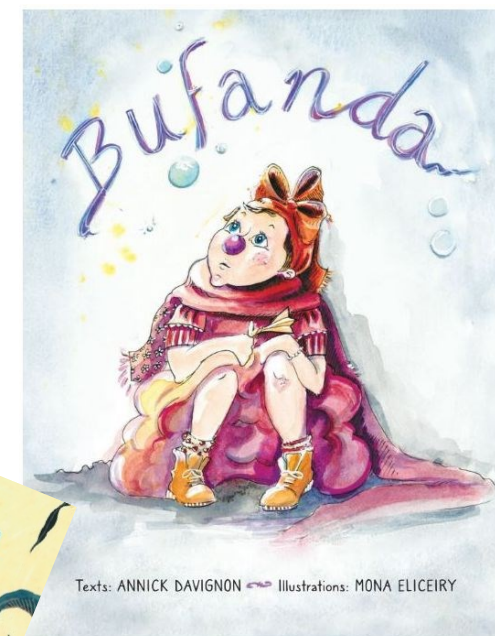
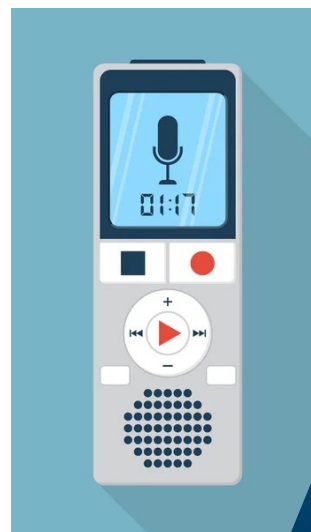
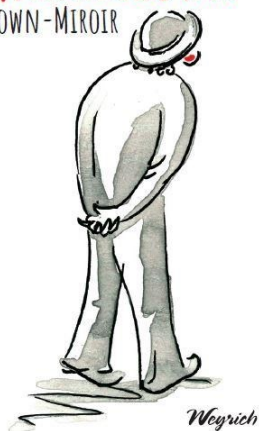


LES DÉFIS & PERSPECTIVES À VENIR

VALORISER ET TRANSMETTRE LES PENSÉES RÉCOLTÉES & ÉCRIRE À PARTIR DES DÉAMBULATIONS PHILO-CLOWN

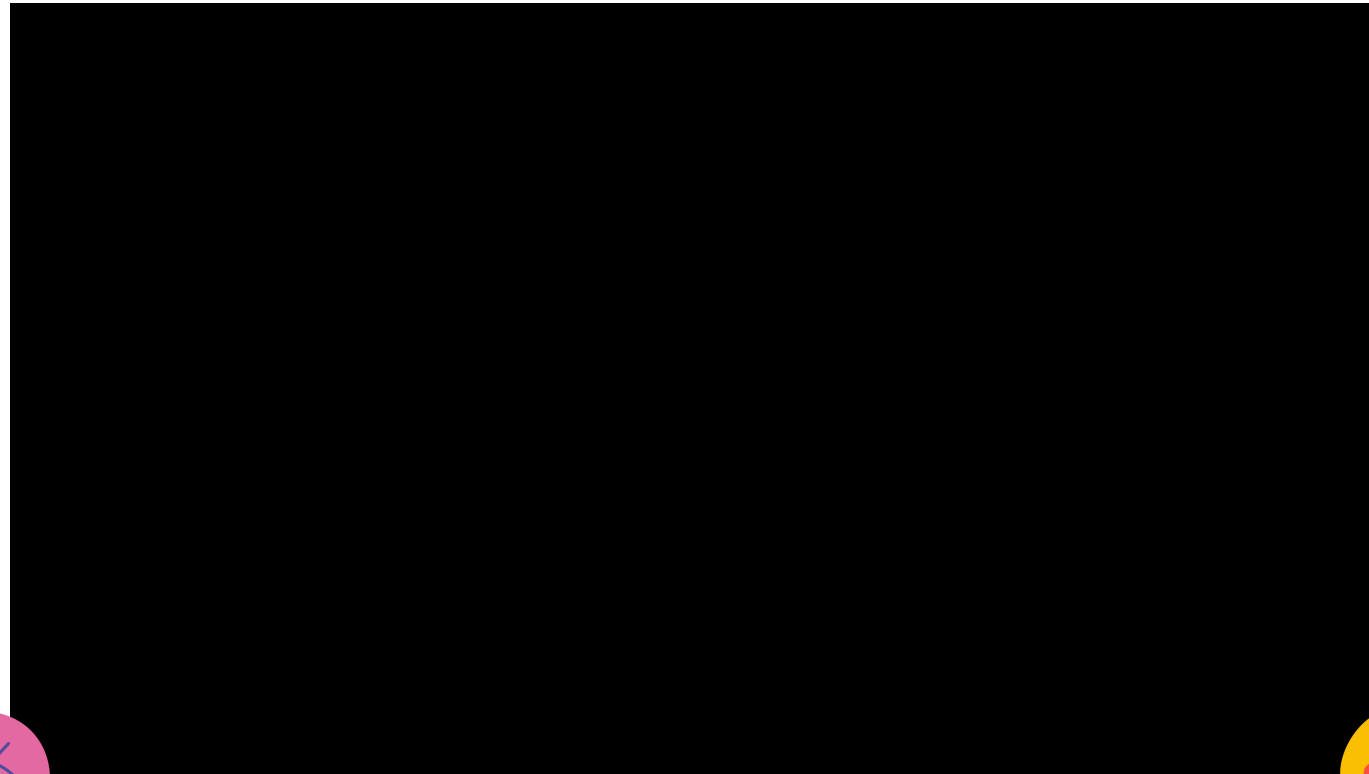


Denis BERNARD
Yves BRUMME
EMPATHICLOWN
LE CLOWN-MIROIR





VIDÉO PHILO-CLOWN



UN GRAND MERCI À LAURE CASTRO-MUNOZ, LATIFA NEJJARI, JOËLLE ROBERFROID,
MANOËLLE THIENPONT, LE FESTIVAL MAINTENANT ET LE FESTIVAL PHILOSCÈNE
POUR LES IMAGES CAPTURÉES ET PARTAGÉES ICI...

